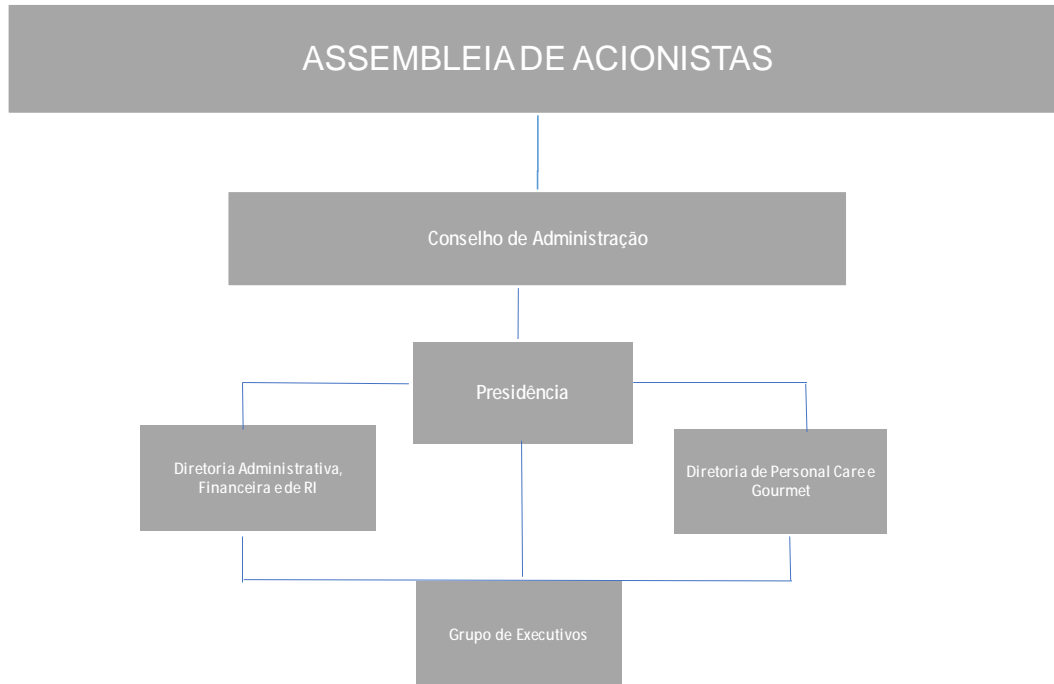


ESTRUTURA DE GOVERNAÇÃO CORPORATIVA

Base: 29/04/2021



A Mundial S.A. surgiu da unificação de dois grandes grupos – a Eberle, fundada em Caxias do Sul, na Serra Gaúcha, em 1896, e a Zivi-Hercules que iniciou suas atividades em Porto Alegre, em 1931. Desde o final de 2003, a denominação do grupo passou a ser Mundial SA Produtos de Consumo.

Ousadia responsável, paixão pela inovação, pesquisa e desenvolvimento de novas tecnologias. Estas são algumas das razões que movem a vida da Mundial, um dos maiores grupos empresariais do Brasil, completou em 02 de abril, 125 anos. Atuando em vários setores industriais e administrando marcas de destaque, a Mundial derruba paradigmas todos os dias e surge sempre com atitude e inovação.

A Mundial SA é uma empresa de capital aberto que possui suas ações negociadas na B3 S.A. – Brasil, Bolsa e Balcão. Bolsa de Valores de São Paulo, sob o ticker MNDL3 (Mundial ON). O Capital Social é de R\$ 43.794.105,18 (quarenta e três milhões, setecentos e noventa e quatro mil, cento e cinco reais e dezoito centavos), totalmente subscrito e integralizado, dividido em 2.480.260 (dois milhões, quatrocentos e oitenta mil, duzentas e sessenta) ações ordinárias, todas nominativas, escriturais e sem valor nominal.